

# Envisol, passion Innovation

ENVISOL est par essence plus qu'un simple bureau d'études, surtout un concept, une idée originale mêlant le **respect** et la **protection de l'environnement**. Née de la volonté de ses deux cogérants, Gaël PLASSART et Anne-Gaëlle DAZZI, de se détacher de la vocation "généraliste" d'un grand bureau de contrôle, doublée d'une exigence de rentabilité exacerbée au sein duquel ils évoluaient jusqu'alors, ENVISOL a été créée en Mai 2009 à Villefontaine (38).

## Conseil et ingénierie pour la gestion des sites et sols pollués

ENVISOL accompagne ses clients dans leurs démarches liées à la **gestion du passif environnemental** de leurs sites, et à l'application de la réglementation au travers des prestations de conseil et d'ingénierie : études et diagnostics de sols, études hydrogéologiques, assistance technique, audit et géostatistique appliquée aux sites et sols pollués.

## Des clients nationaux d'envergure

ENVISOL apporte son expertise auprès d'entreprises de différents secteurs, nucléaire, naval, pétrolier, chimie, promotion immobilière, transport, etc, ainsi qu'auprès des collectivités et administrations. ENVISOL intervient auprès de clients d'envergure nationale et internationale, mais avec la volonté forte d'accompagner en local des régions et départements dans leur mutation industrielle, par la reconversion de leurs anciennes zones industrielles.

## Un pôle R&D au service de l'innovation

Avec **audace** et **imagination**, Envisol s'attache au quotidien grâce à son pôle R&D à la recherche de **technologies et méthodologies innovantes** pour favoriser la réhabilitation des sites et sols pollués et donner toujours une meilleure **qualité de service** à ses clients.



## BOURGOIN-JALLIEU

10E, rue Joseph Cugnot 38300 BOURGOIN-JALLIEU

+33 4 74 83 62 16  
+33 4 74 33 97 83  
g.plassart@envisol.fr



## ROUEN

56, rue Chasselièvre 76000 ROUEN

+33 2 32 10 73 30  
+33 2 35 98 19 20  
a.malvoisin@envisol.fr



## MONTREAL

448, place Jacques Cartier  
MONTREAL (QC) H2Y 3B3

+1 514-316-6914 poste 914  
+1 514-288-8090  
c.chataigner@envisol.ca

Seuls les deux établissements en France sont certifiés selon le référentiel : certification de service des prestataires dans le domaine des sites et sols pollués - Domaine A.



[www.envisol.fr](http://www.envisol.fr)

[www.envisol-canada.ca](http://www.envisol-canada.ca)



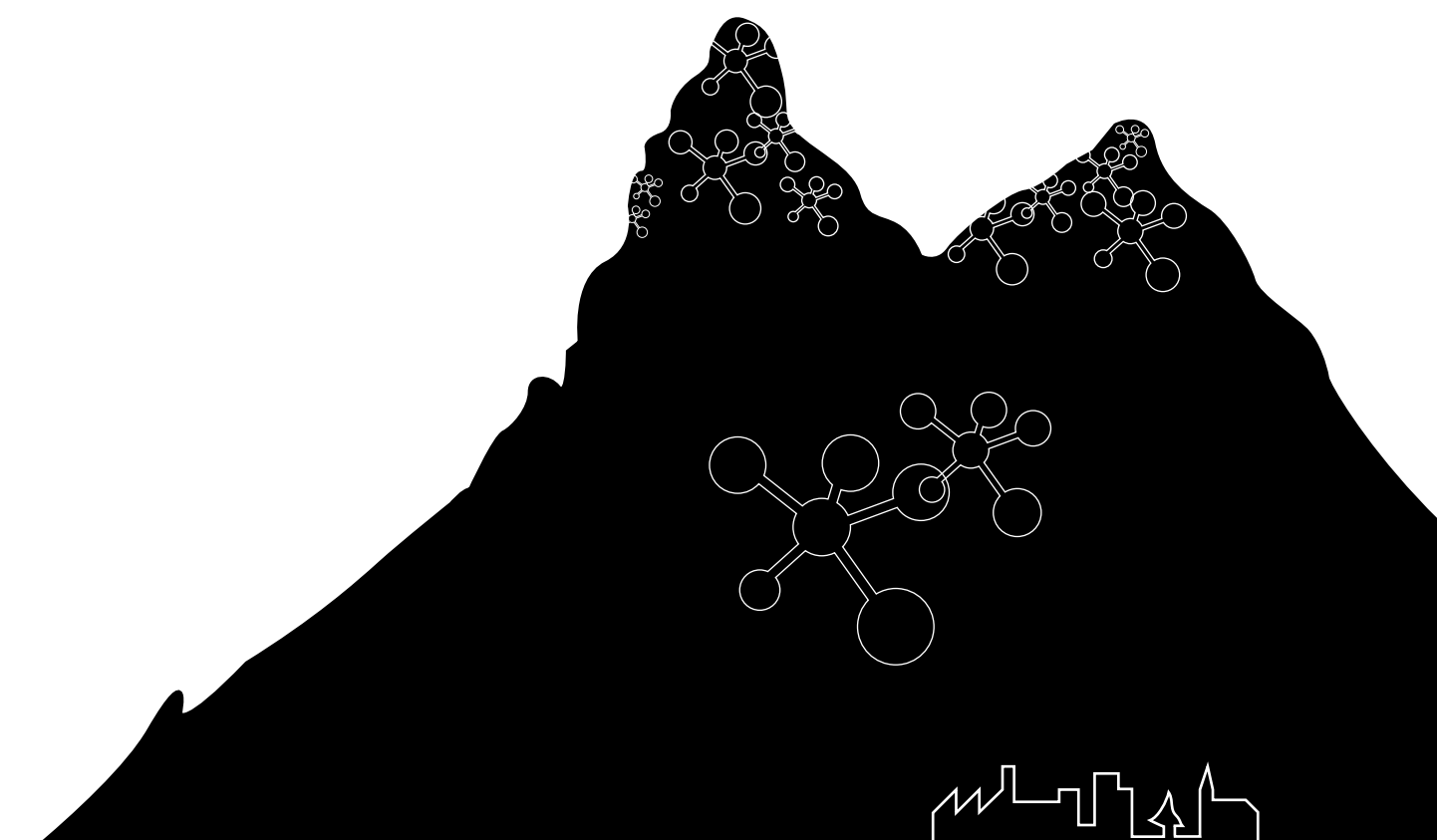
# ENVISOL

## SITES ET SOLS POLLUES

DEPOLLUTION RAISONNEE



Siège social : 10 E, rue Joseph Cugnot - 38300 BOURGOIN-JALLIEU  
TÉL : 04 74 83 62 16 - FAX : 04 74 33 97 83



# Des ambitions internationales

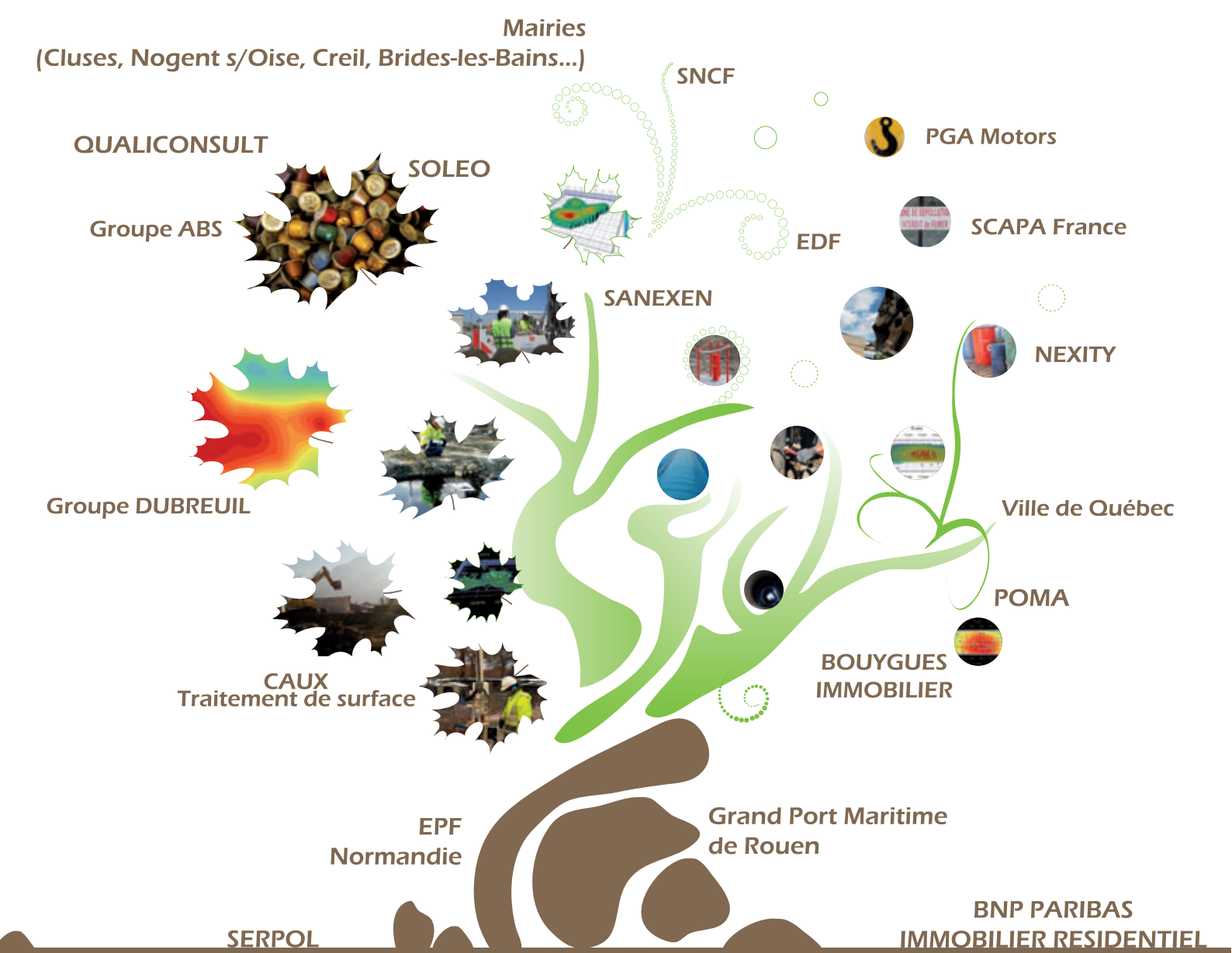
Partant du constat qu'en France, plus de 3700 sites industriels sont **pollués ou susceptibles de l'être**, et que dans le monde, la demande des pays émergents ne cesse de croître, **Envisol** s'attache à exporter son savoir-faire.

Conscient de l'intérêt porté pour la géostatistique et avec l'envie profonde de s'ouvrir à de nouveaux horizons, Envisol a créé sa première filiale, Envisol Canada Inc., à Montréal, le 1<sup>er</sup> Octobre 2012, et propose les applications de la géostatistique aux sites et sols pollués.

Persuadé de n'être qu'à l'aube d'un développement exponentiel, Envisol s'intéresse à d'autres marchés pour lesquels son expertise constituerait une valeur ajoutée.

## Ils nous font confiance

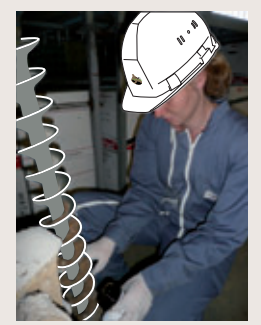
"Le recours à l'outil géostatistique a été bénéfique sur des parcelles de grandes tailles en nous permettant de réduire sensiblement les investigations de terrain tout en apportant un résultat fiable et exploitable."  
Fabrice BELLOMO, Grand Port Maritime de Rouen.



# Diagnostics - Etudes

## Diagnostics de pollution des sols (LEVE/EVAL)

- Etudes historiques et documentaires
  - A100, A110, A120
- Investigation des milieux Eau - Air - Sols
  - Denrées alimentaires
    - A200 à A260
  - Schéma conceptuel



- Plan de gestion, y compris :
- Evaluation Quantitative des Risques Sanitaires (EQRS)
  - Analyse des Risques Résiduels (ARR) - A320

Interprétation de l'Etat des Milieux (IEM)

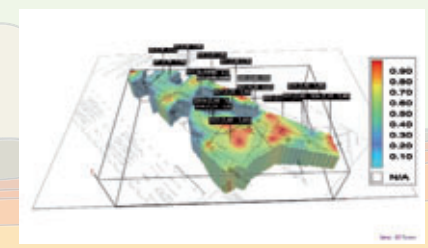
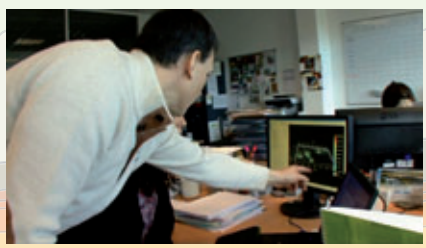
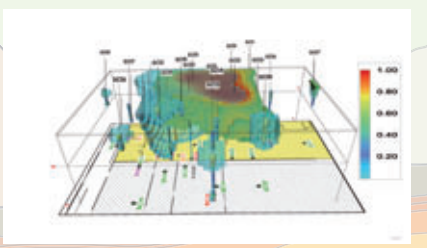
Réalisation de dossiers de servitudes et de restrictions d'usage - A400

## Géostatistique appliquée aux Sites et Sols Pollués

Optimiser la réhabilitation des sites et sols pollués par une approche innovante

Associer une approche scientifique globale et une analyse de terrain pour :

- Affiner les volumes de terres polluées en fonction de la variabilité spatiale de la pollution dans le sol
- Modéliser, cartographier en 3D les volumes de terres polluées pour une meilleure compréhension de la pollution et de sa répartition
- Planifier les travaux de dépollution
- Evaluer avec précision le risque financier du projet

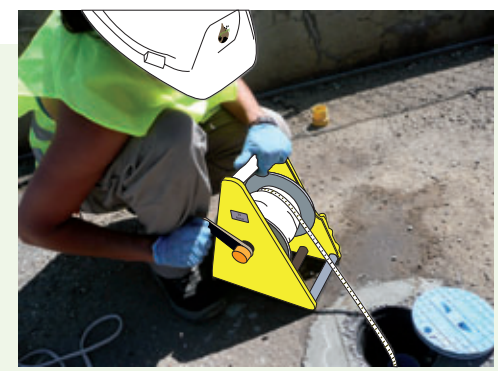


# Hydrogéologie - Formations

Identifier Concevoir Modéliser

## Hydrogéologie

- Conception, dimensionnement et mise en place de réseaux piézométriques
- Bilan quadriennal (CPIS)



- Etudes hydrogéologiques
- Analyse des enjeux sur les ressources environnementales
  - A300, A310

Modélisations des écoulements des eaux souterraines et essais de traçage

## Formations

- Mise à disposition d'une équipe d'ingénieurs expérimentée
- Formations personnalisées inter et intra entreprises
- Thématiques variées et adaptables : les enjeux de la certification LNE, stratégies d'échantillonnage et analyses in-situ, qu'est-ce qu'un Plan de Gestion ...



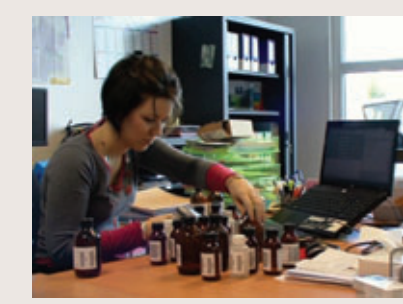
# Expertise



Certification de service des prestataires dans le domaine des sites et sols pollués - Domaine A pour les 2 établissements en France.

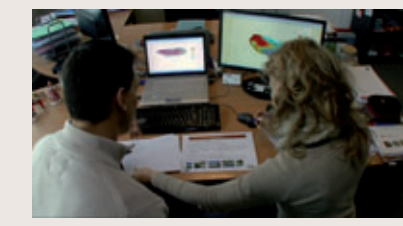
## Assistance à la Maîtrise d'Ouvrage (AMO)

- Rédaction du CCTP
- Consultation des entreprises
- Analyses des offres
- Contrôle et supervision des travaux (CONT)
- Suivi contractuel des plannings et facturation



## Expertise (XPER)

- Analyse critique des dossiers
- Conseil et assistance auprès des administrations



Accompagner jusqu'au bout des projets

# Assistance à la réhabilitation de sites et sols pollués